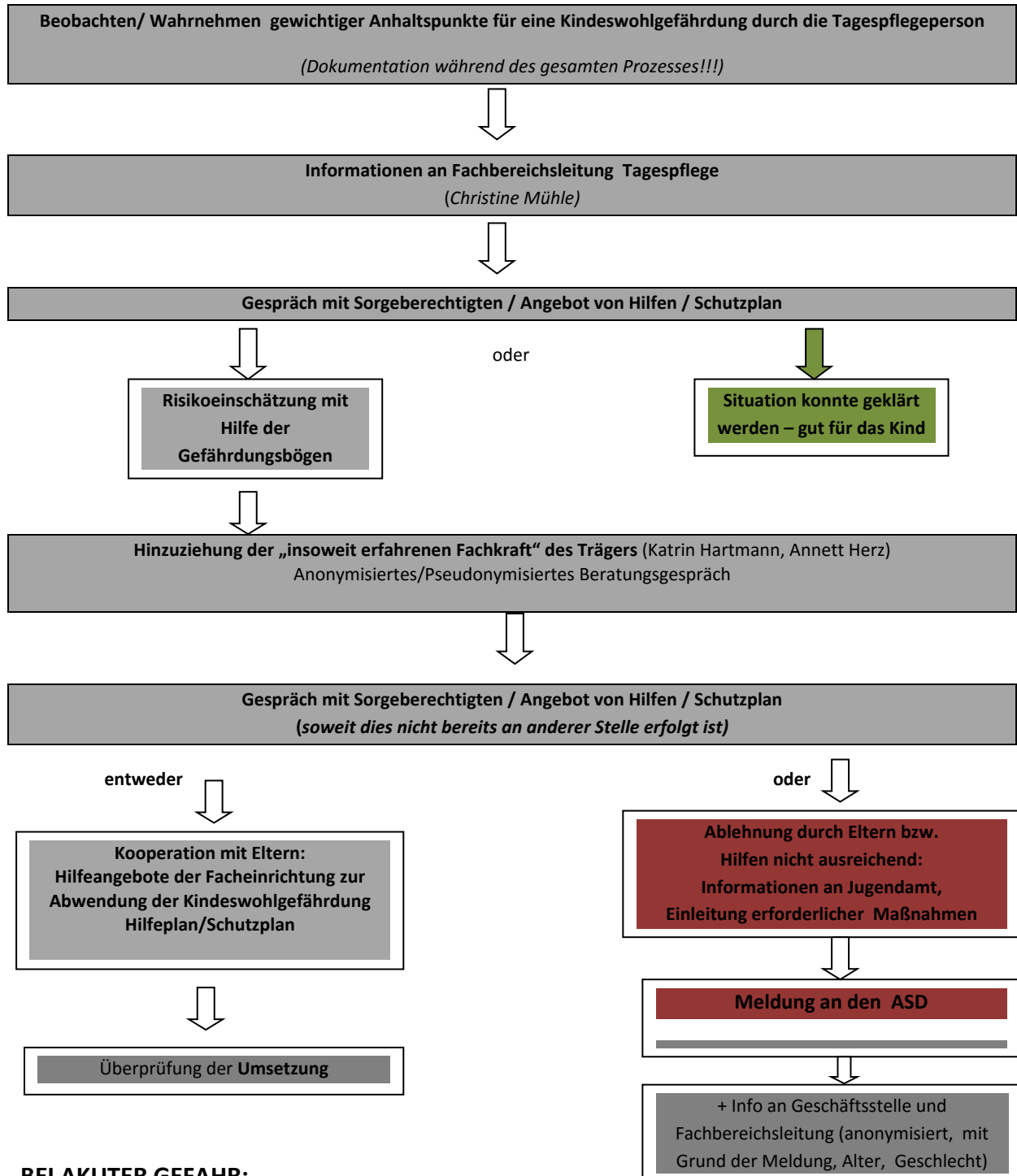


Interne Vorgehensweise bei Verdacht auf Kindeswohlgefährdung KINDERVEREINIGUNG Leipzig e.V. für Tagespflegepersonen

Die Insoweit erfahrenen Fachkräfte §8a (Fr.Hartmann, Fr.Herz) können in JEDER Phase hinzu gezogen werden!



BEI AKUTER GEFAHR:

SOFORTIGE MELDUNG AN DAS ZUSTÄNDIGE JUGENDAMT
(auch ohne Einwilligung der Eltern)